



Occupazioni e distanza sociale

La stratificazione altrimenti rilevata?

Distanza sociale



La distanza sociale

Per distanza sociale (DS) si intende l'indisponibilità e la chiusura relazionale – di intensità variabili – di un soggetto nei confronti di altri percepiti e riconosciuti come differenti sulla base della loro riconducibilità a categorie sociali. Essa è la risultante dell'intreccio dinamico di fattori dislocati su tre differenti dimensioni dello spazio, a loro volta in rapporto di reciproca co-produzione: fisico, simbolico e geometrico.

Le dimensioni spaziali della Ds

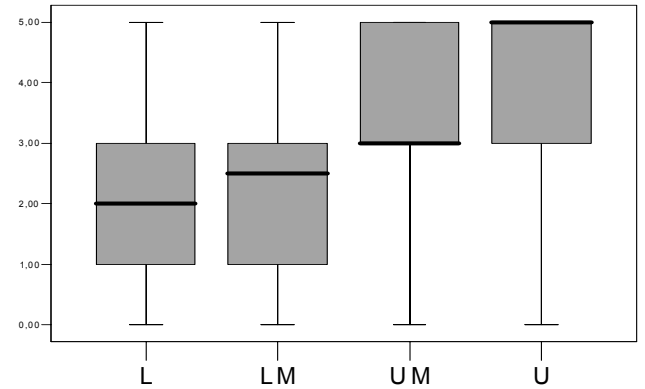
- **Spazio fisico:** le grandi città italiane, la suddivisione in quartieri, la differenziazione tra quartieri
- **Spazio simbolico:** categorie, cristallizzate e costruite, usate per la conoscenza della realtà sociale e, in particolare, per la identificazione e il riconoscimento dell'altro
- **Spazio geometrico (processuale):** relazione tra l'organizzazione dello spazio fisico e la produzione categoriale

Le popolazioni

Zona di residenza

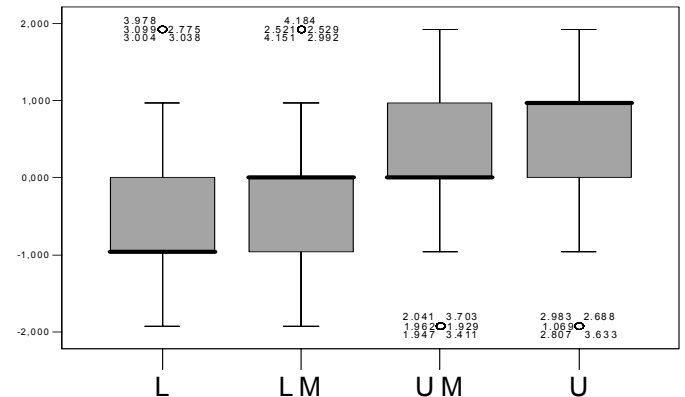
- Upper
- Zona mista
 - Upper
 - Lower
- Lower

Occupazione



	Livelli titolo di studio					Totale
	1	2	3	4	5	
L	181	428	340	92	14	1055
	52,6%	45,8%	21,9%	8,8%	5,0%	25,4%
LM	114	335	459	114	25	1047
	33,1%	35,9%	29,6%	10,9%	9,0%	25,2%
UM	39	107	386	377	105	1014
	11,3%	11,5%	24,9%	36,0%	37,8%	24,4%
U	10	64	367	465	134	1040
	2,9%	6,9%	23,6%	44,4%	48,2%	25,0%
Tot	344	934	1552	1048	278	4156
	100,0%	100,0%	100,0%	100,0%	100,0%	100,0%

Titolo di studio



La distanza sociale

- **Percepita**: lei si sente lontano da chi....
- **Agita**: tutti noi, nella vita quotidiana, abbiamo relazioni con persone con cui non vorremmo avere a che fare, anche se lo desideriamo. Pensi a una di queste persone (che non faccia parte della sua famiglia): come si comporta nei suoi confronti?
- **Subita**: Può capitare di avere relazioni con persone che ci sembra non vorrebbero avere a che fare con noi. Pensi a una di queste persone...

Le scale

Ds percepita

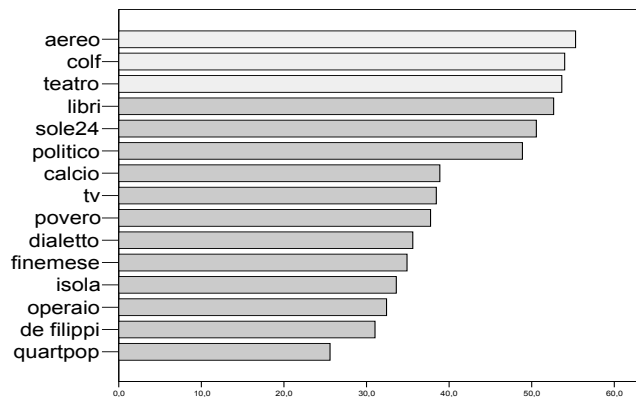
- Interviste semistrutturate
- 90 tipi: da chi si sente lontano?
- Test
- 15 items

Ds agita e subita

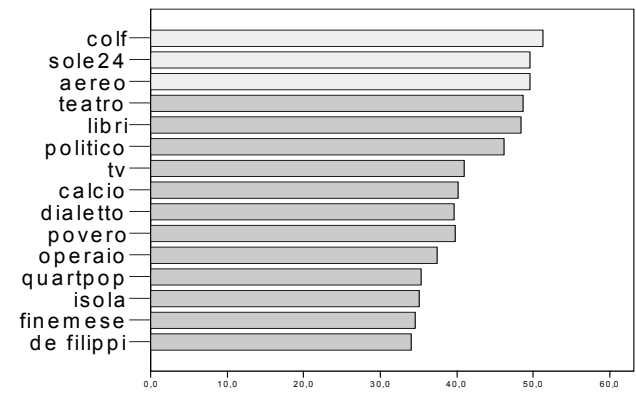
Hess J.A., 2003, *Measuring distance in personal relationship: the relational distance index*:

- Evitamento (*avoidance*)
- Disimpegno (*disengagement*)
- Dissociazione cognitiva (*cognitive dissociation*)

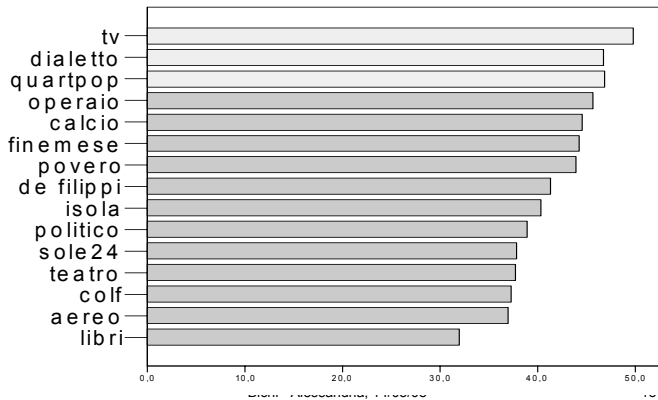
Lower



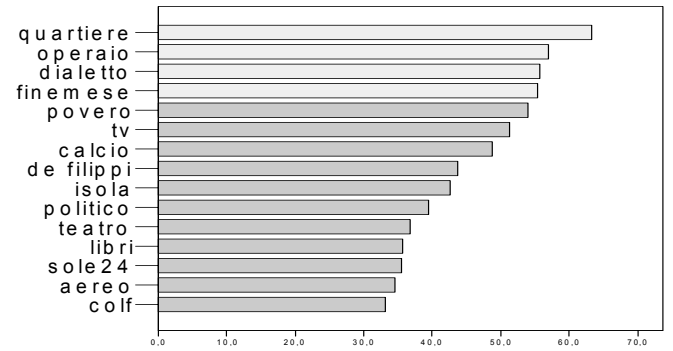
Lower zona mista



Upper zona mista



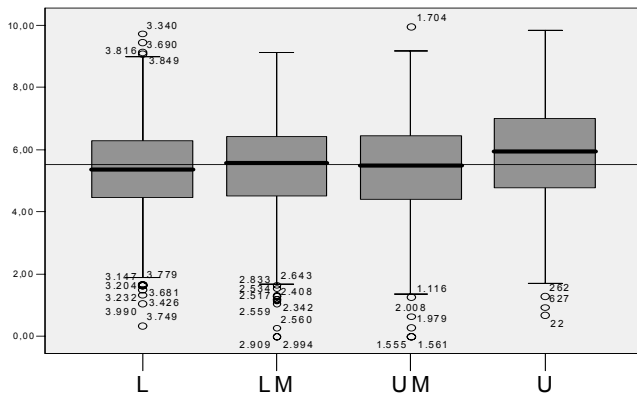
Upper



Bichi - Alessandria, 14/05/08

14

Percezione DS globale

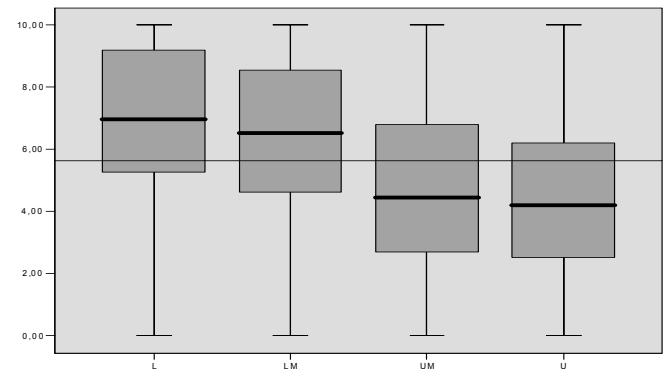


Bichi - Alessandria, 14/05/08

15

teatro, colf, aereo

lower: accesso a consumi significativi sul piano simbolico



operaio, fine mese, quartiere popolare
upper: condizione economico-abitativa

